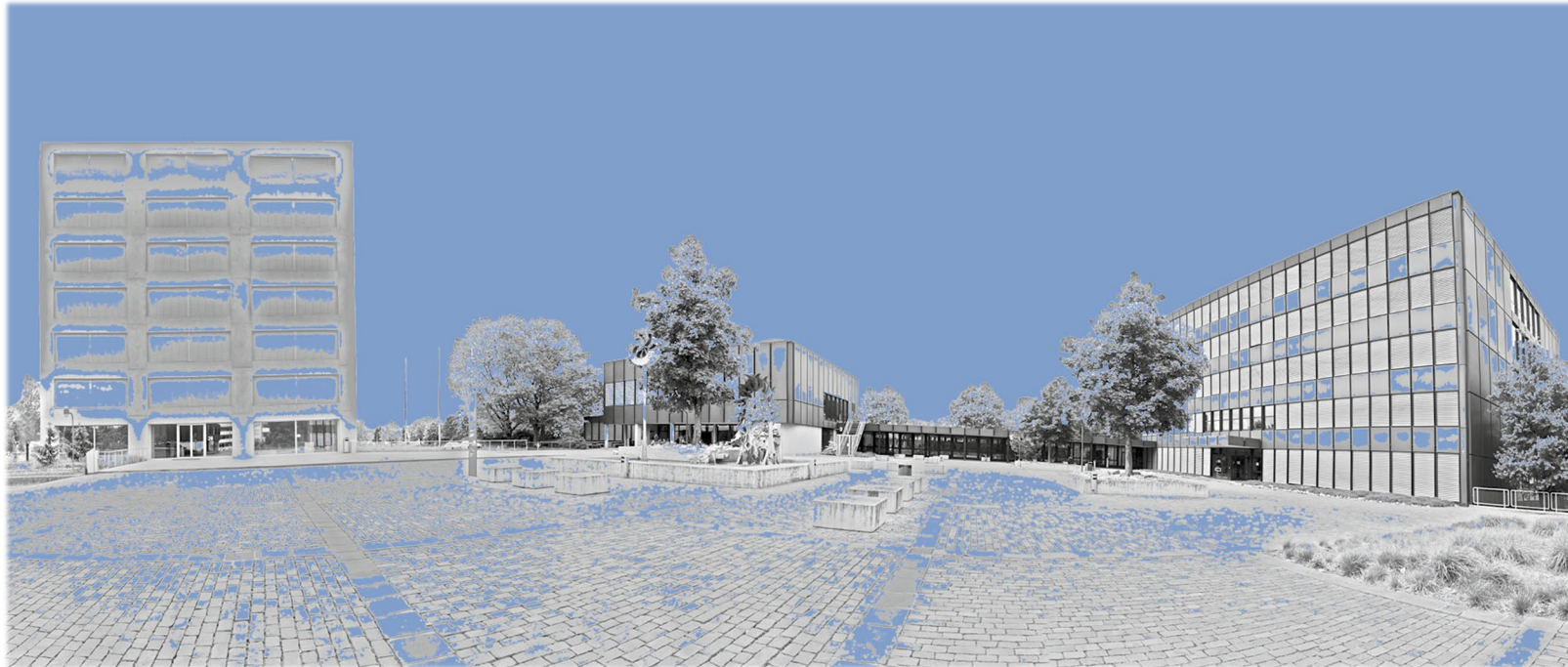


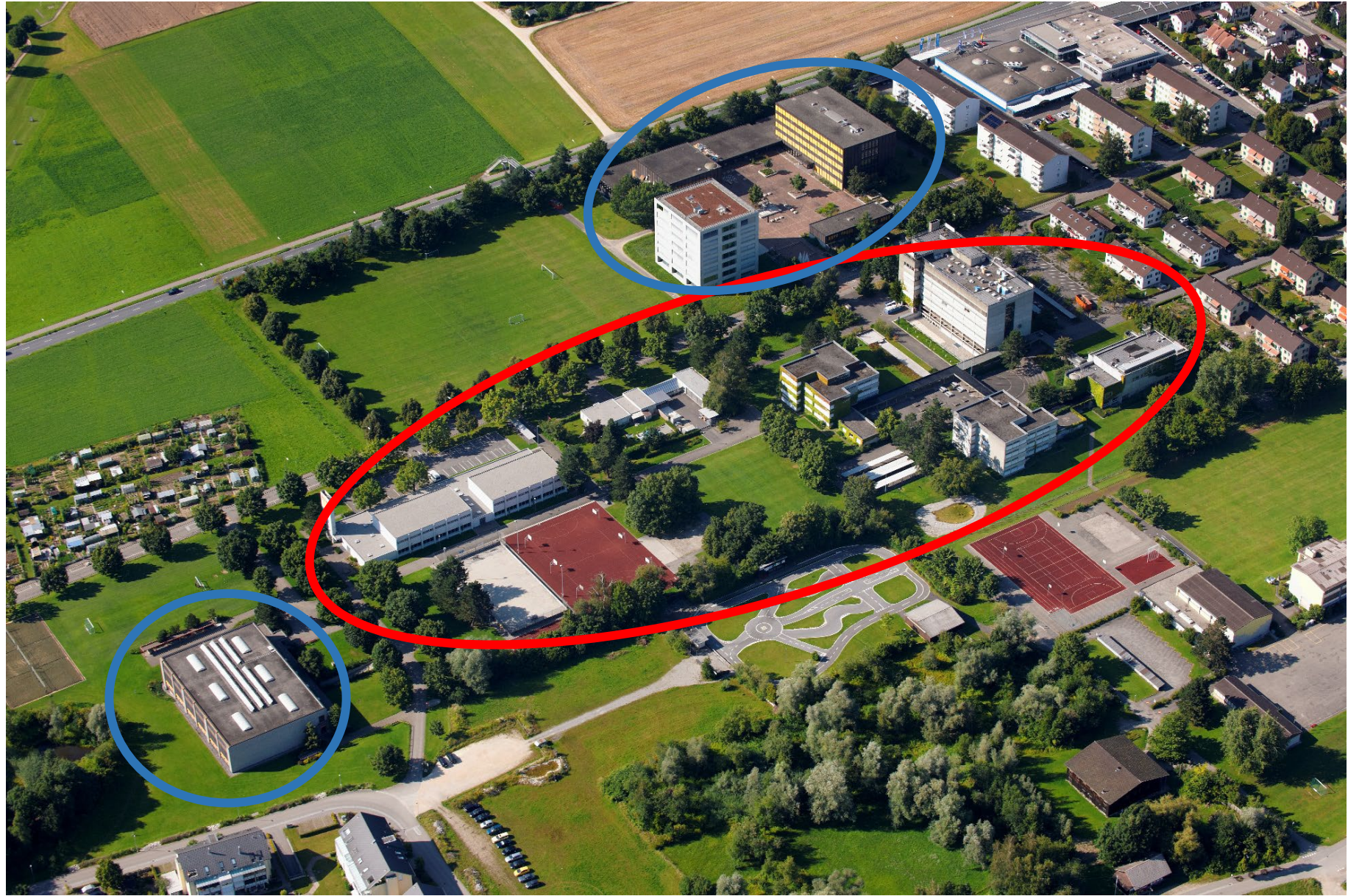
# Berufsfachschule Langenthal

Regionales Treffen FABE-Kind

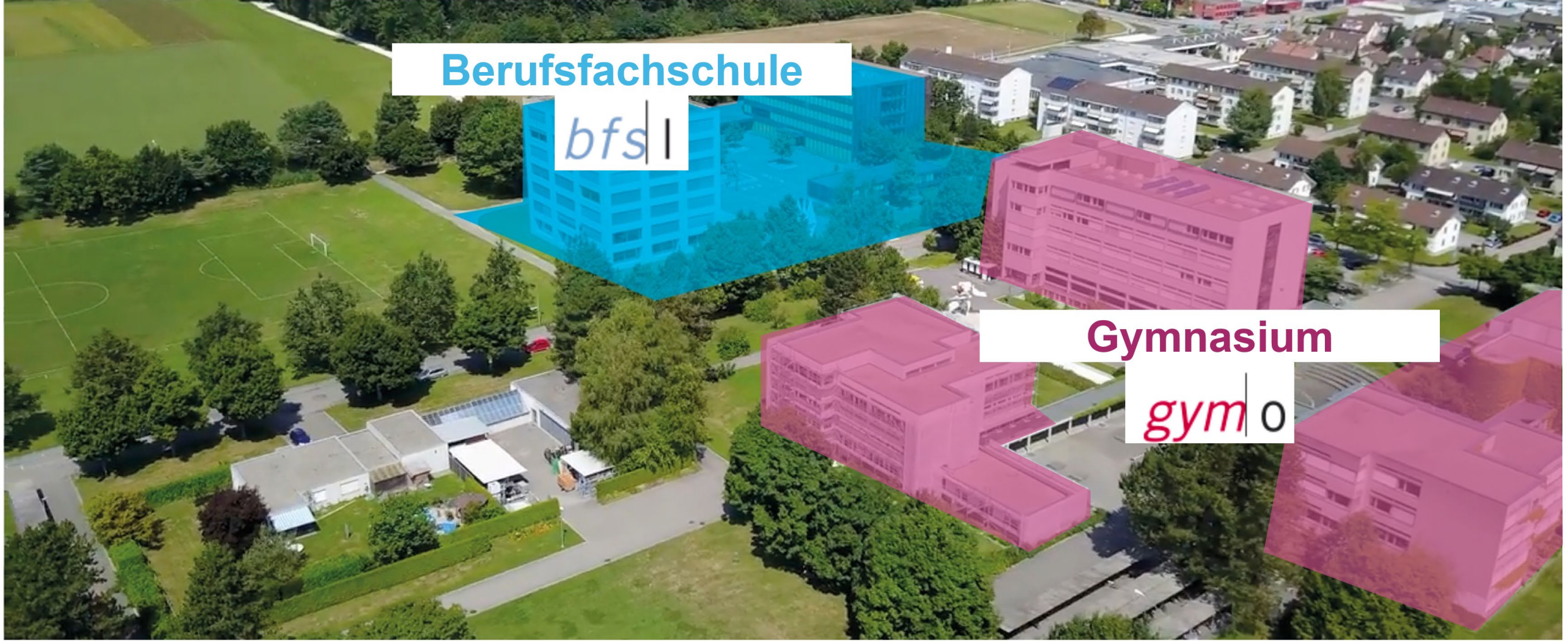


23. Juni 2023

# Bildungszentrum Langenthal bzl



# Bildungszentrum Langenthal



Berufsfachschule

bfs |

Gymnasium

gym | o

# bzi-Gedanke



Zusammen sind wir stärker

Synergien nutzen

Gymnasiale und berufliche Bildung näher zusammenbringen

Grenzen überschreiten/abbauen

# Standorte Berufsfachschule Langenthal



Weststrasse



Waldhof

# Die bfsl in Zahlen

**16** Berufe in der Grundbildung

**160** Lehrpersonen

**2** Bildungsgänge der höheren  
Berufsbildung

**7** Richtungen in der Berufsmaturität

ca. **2400** Lernende

**2** Standorte

**4** Richtungen für Brückenangebote

**30** Personen in  
Verwaltung & Hausdienst

# Berufe GB und erwartete Klassen 2023

Beruf	Klasse(n)	Anz. Lernende
Assistent/in Gesundheit und Soziales EBA	3	
Automatikmonteur/in EFZ	1	
Automatiker/in EFZ	2	
Bäcker/in-Konditor/in-Confiseur/in EFZ und EBA	3	
Detailhandelsassistent/in EBA	2	
Detailhandelsfachmann/Detailhandelsfachfrau EFZ	4	
Fachangestellte/r Gesundheit EFZ	6	
Fachangestellte/r Gesundheit Erw.	2	
Fachangestellte/r Betreuung Kind EFZ	2	
Kauffrau/Kaufmann EFZ	7	
Konstrukteur/in-Polymechaniker/in EFZ	3	
Landmaschinen-, Baumaschinen- und Motorgerätemechaniker/in EFZ	2	
Mechanikpraktiker/in EBA	1	
Produktionsmechaniker/in EFZ	2	
Schreiner/in EFZ auslaufend	2	
<b>Total</b>	<b>42</b>	<b>Ca. 600</b>

# Berufsmatura erwartete Klassen 2023

## BM 1

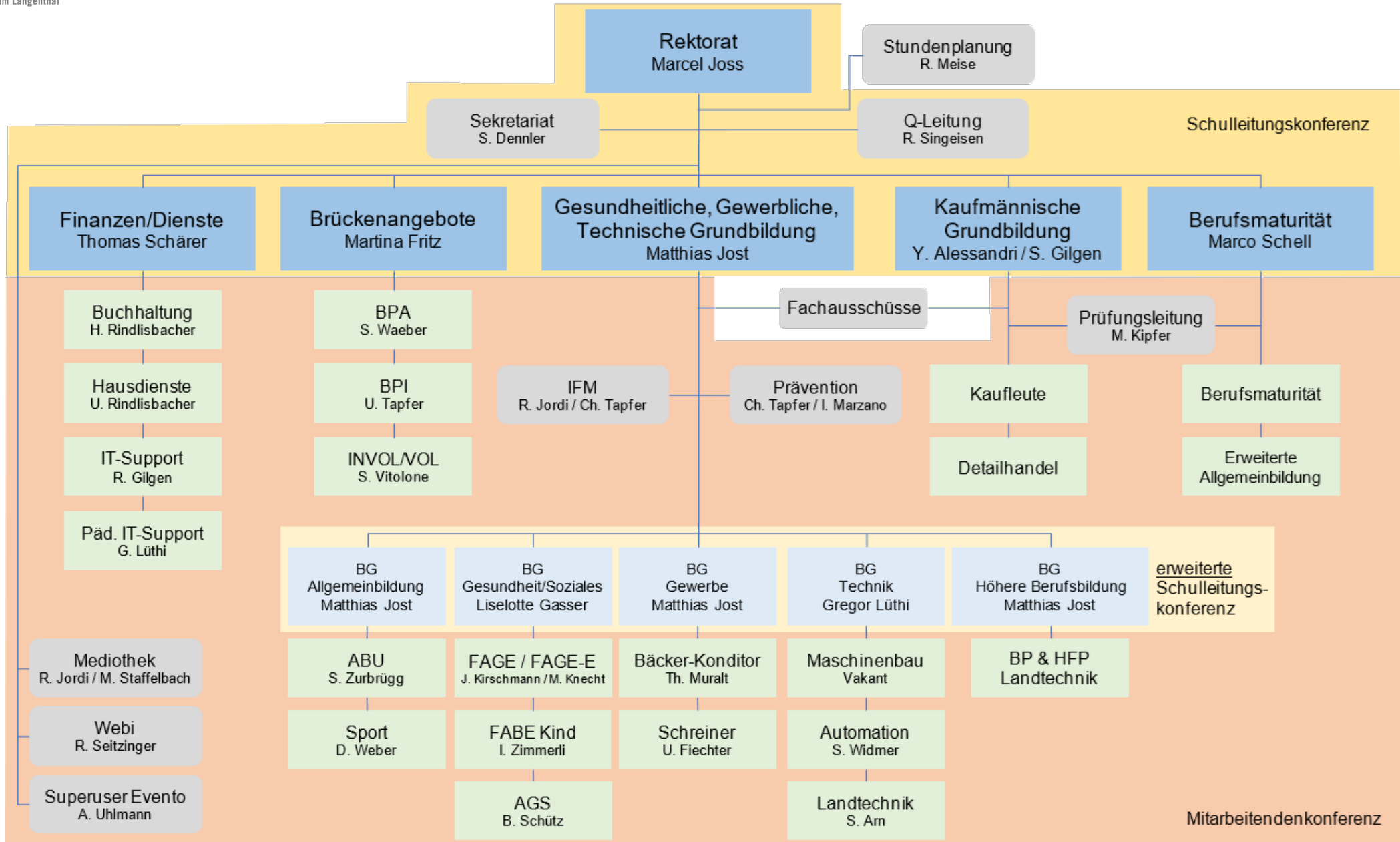
Berufsmaturitätsrichtung	Klasse(n)	Anz. Lernende
Berufsmaturität Technik, Architektur und Life Sciences (BMT)	2	
Berufsmaturität Wirtschaft (BMW)	1	
<b>Total</b>	<b>3</b>	<b>ca. 50 +</b>

## BM 2

Berufsmaturitätsrichtung	Klasse(n)	Anz. Lernende
Berufsmaturität Technik, Architektur und Life Sciences (BMT)	2	
Berufsmaturität Wirtschaft (BMW)	1	
Berufsmaturität Gesundheit (eine gemischte Gesundheit und Soziales)	1	
Berufsmaturität Soziales	2	
<b>Total</b>	<b>6</b>	<b>ca. 120 +</b>



# Organigramm per 01.08.2023



# Ansprechpersonen

## Schulleitung



**Marcel Joss**

Rektor



**Matthias Jost**

Abteilungsleiter GGT

## Berufsgruppenleitung



**Liselotte Gasser**

Berufsgruppenleitung  
Gesundheit & Soziales




## Sekretariat



**Annina Uhlmann**

Stv. Leiterin Sekretariat

# Unsere Unterrichtsphilosophie

	Aufgabe der Lehrpersonen	Unterricht	Aufgabe der Lernenden
			
<b>Struktur</b>	<p>Wir bereiten den Unterricht vor und berücksichtigen dabei:</p> <ul style="list-style-type: none"> <li>• → Methodik-Didaktik</li> <li>• → Ablauf / Zeit</li> <li>• → Unterrichtsform</li> <li>• → Sozialform</li> </ul>	<p>Unser Unterricht lebt von Struktur, Transparenz, Handlungsorientierung und Abwechslung.</p>	<p>Wir bereiten uns auf den Unterricht vor mit:</p> <ul style="list-style-type: none"> <li>• → Pünktlichkeit</li> <li>• → Vollständigen Unterlagen</li> <li>• → Erledigen der Hausaufgaben</li> <li>• → Ich beteilige mich aktiv am Unterricht.</li> </ul>
<b>Lernklima/Atmosphäre</b>	<p>Wir gehen mit Lernenden respektvoll um und leben die bestehenden Regeln vor.</p>	<p>Unser Schulalltag wird begleitet von:</p> <ul style="list-style-type: none"> <li>• → Gegenseitiger Wertschätzung</li> <li>• → Vertrauen</li> <li>• → Fairness</li> </ul>	<ul style="list-style-type: none"> <li>• → Wir gehen mit Klassenkolleginnen/-kollegen und der Lehrperson respektvoll um</li> <li>• → Wir halten uns an die bestehenden Regeln</li> </ul>
<b>Lernziele/Kompetenzen</b>	<p>Wir berücksichtigen den Wissensstand der Lernenden und:</p> <ul style="list-style-type: none"> <li>• → Unterrichten fachkompetent</li> <li>• → Unterstützen die Lernenden bei der Erreichung der Lernziele</li> <li>• → Identifizieren uns mit dem Fach, dem Beruf und der Schule</li> </ul>	<ul style="list-style-type: none"> <li>• → Wir arbeiten zusammen, bilden uns laufend weiter und verfolgen das Ziel, gemeinsam die geforderten Kompetenzen zu erlangen.</li> </ul>	<ul style="list-style-type: none"> <li>• → Wir setzen alles daran, die Lernziele zu erreichen</li> </ul>

# Stütz- und Förderkurse/Lernateliers

Kürzel	Kurs	Kursleitung	Wochentag	Schulhaus Zimmer	Start/Ende
SF 23 a	Stütz- Förderunterricht Deutsch DaZ	Janine Schneeberger	Montag	24_4.04	KW34 - KW26
SF 23 b	Stütz- Förderunterricht Schreiben I	Andreas Meier	Montag	24_4.06	KW43 - KW26
LA 23 a	Lernatelier Allgemeinbildung, Deutsch	Daniel Friedli	Montag	24_4.03	KW43 - KW26
LA 23 b	Lernatelier BKU Gewerbe/Technik, Mathematik	Jürg Lüthi	Montag	24_1.11	KW43 - KW26
SF 23 c	Stütz- Förderunterricht Französisch KG	Katja Menzi	Montag	26_3.02	KW34 - KW26
LA 23 c	Lernatelier Deutsch KG	Simon Schärer	Dienstag	26_4.04	KW34 - KW26
LA 23 d	Lernatelier W+G KG	Christoph Gyax	Dienstag	26_4.02	KW34 - KW26
LA 23 e	Lernatelier Allgemeinbildung, Deutsch	Matthias Gruber	Dienstag	24_4.14	KW43 - KW26
SF 23 d	Stütz- Förderunterricht Schreiben II (nach Bedarf)	vakant	Dienstag		KW43 - KW26
LA 23 f	Lernatelier BKU Gewerbe/Technik, Mathematik	Roland Rebecchi	Dienstag	24_1.11	KW34 - KW26
LA 23 g	Lernatelier Berufskunde Gesundheit/Soziales	Juliane Kirschmann	Dienstag	24_U.03	KW43 - KW26
LA 23 h	Lernatelier IKA/HKB E KG	Sandra Gilgen	Dienstag	26_4.03	KW43 - KW26
SF 23 e	Stütz- Förderunterricht Deutsch DaZ	Janine Schneeberger	Mittwoch	24_4.03	KW34 - KW26
LA 23 j	Lernatelier Allgemeinbildung, Deutsch, DH-BKU	Annette Streit	Mittwoch	24_4.06	KW34 - KW26
LA 23 k	Lernatelier BKU Gewerbe/Technik, Mathematik	Andres Loosli	Mittwoch	24_3.02	KW34 - KW26
LA 23 l	Lernatelier Berufskunde Gesundheit/Soziales	Sabine Perlasca	Mittwoch	24_2.04	KW34 - KW26
SF 23 f	Stütz- Förderunterricht Englisch KG	Selen Sommer STV	Donnerstag	26_2.01	KW34 - KW26
LA 23 n	Lernatelier Allgemeinbildung, Deutsch	Christine Tapfer	Donnerstag	24_4.16	KW34 - KW26
LA 23 o	Lernatelier BKU Gewerbe/Technik, Mathematik	Lorenz Siegrist	Donnerstag	24_1.01	KW34 - KW26
LA 23 p	Lernatelier Berufskunde Gesundheit/Soziales	Sandra Fuchs	Donnerstag	24_3.15	KW34 - KW26
LA 23 q	Lernatelier BKU Gewerbe/Technik/Gesundheit/Soziales	nach Bedarf / vakant	Freitag		KW43 - KW26
LA 23 r	Lernatelier ABU Deutsch	nach Bedarf / Maria Steiner	Freitag	24_4.14	KW43 - KW26
	Prüfungsangst/Lernblockaden	regula.jordi@bzl.ch			SJ

# Beratung Lernende - Prävention

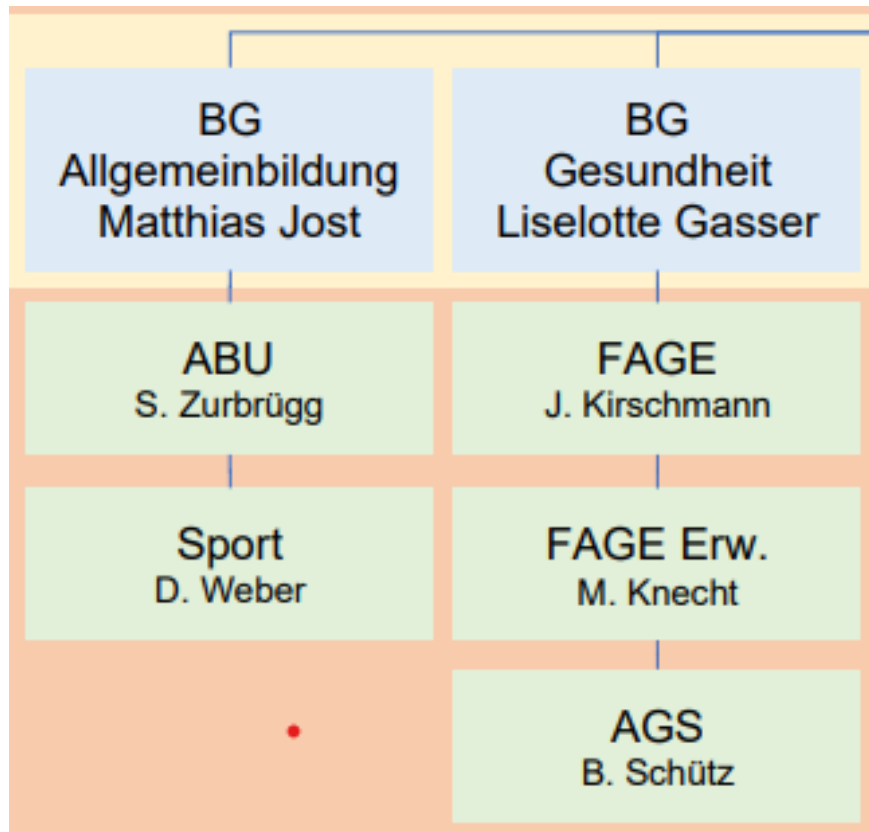


# Das ist uns wichtig

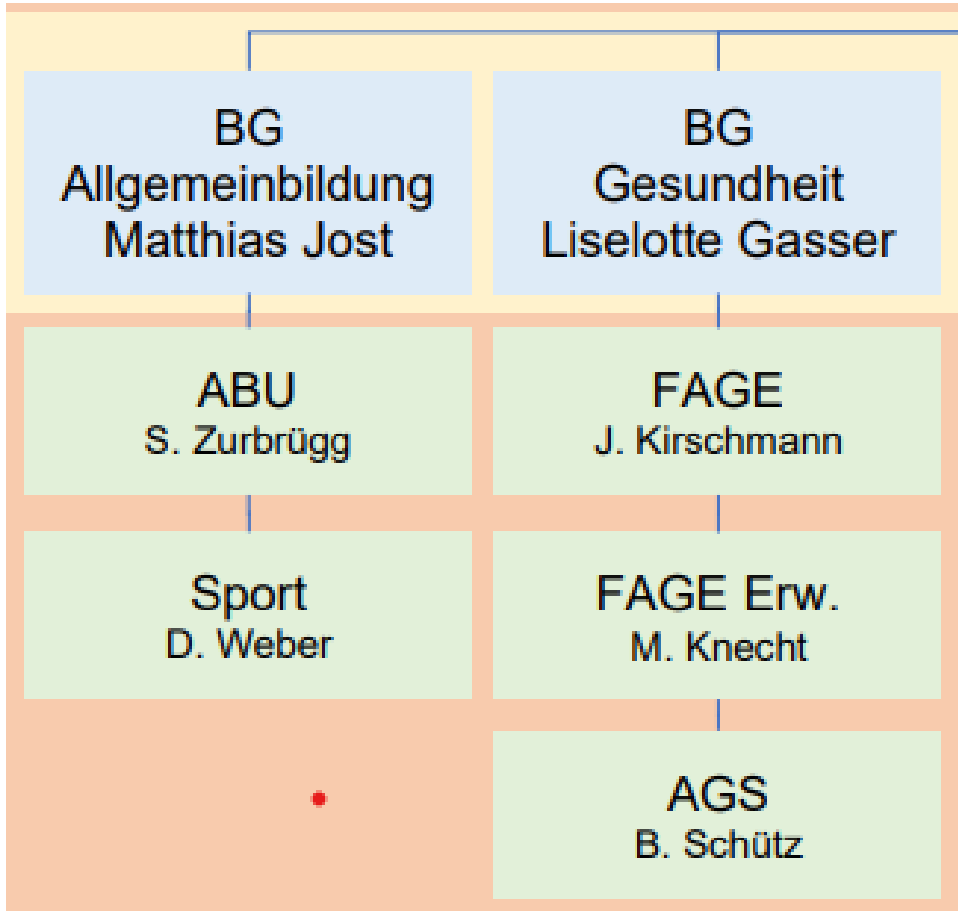
Wir leben...

- ... flache Hierarchien und kurze Entscheidungswege.
- ... Teamwork, Fairness und gegenseitige Wertschätzung.
- ... offene und transparente Kommunikation.
- ... Handlungskompetenzorientierten Unterricht.
- ... aktuelle und moderne Unterrichtsformen.

# Die Berufsgruppe Gesundheit und Soziales Leitung GGT/ABU und Berufsgruppenleitung



# Die Berufsgruppe Gesundheit und Soziales Fachgruppenleiter



Iris Zimmerli  
FGL FABE-Ki



**Juliane Kirschmann**  
FGL FAGE J



**Marianne Knecht**  
FGL FAGE E



**Béatrice Schütz**  
FGL AGS



# Das Lehrpersonen-Team der FABE-Ki Ausbildung

BK 1/ FABE 23a+b: Iris Zimmerli  
BK Klassenlehrperson FABE 23b



BK 2 FABE 23b:  
Gamze Brönnimann

BK 2+3 FABE 23a+b: Isabelle Marzano  
BK Klassenlehrperson FABE 23a



ABU FABE 23a+b:  
Lea Greub (-Kläy)



Sven Inniger  
FABE 23b



Sportlehrpersonen: Fabian Kummer  
FABE 23a

# Zusammenarbeit in der FABE-Ki Ausbildung

---

- 3 Früherfassungs- resp. Notenkonferenzen
- 2 Fach-Konferenzen und Arbeitshalbtage (nur BK LP)
- Regio-Treffen der FGL
- Ev. WB FG Soziales fachlich oder did.-päd.
- 4. Dez. 2023 17:30 Uhr Lernortkooperationsanlass (LOK Anlass)  
19:30 Uhr Infoanlass (Erziehungsberechtigte, BB)
- Fachausschuss Soziales
- Webseite: <https://www.bfsl.ch/aktuell.html>



# Das Team der BG Gesundheit und Soziales

## Das ist im Team der BG Gesundheit wichtig:

- Austausch (formell/informell), Kooperation
- Keine Einzelkämpferinnen sondern – eine für alle und alle für eine
- Loyalität untereinander, offene Kommunikation
- Gemütlichkeit, Apéro, gemeinsame Aktivität
- Innovationsbereitschaft, Mut für Neues inkl. Scheitern



**Wir freuen uns auf die Bereicherung durch die neue  
Ausbildung FaBe Kind an der bfs!**

