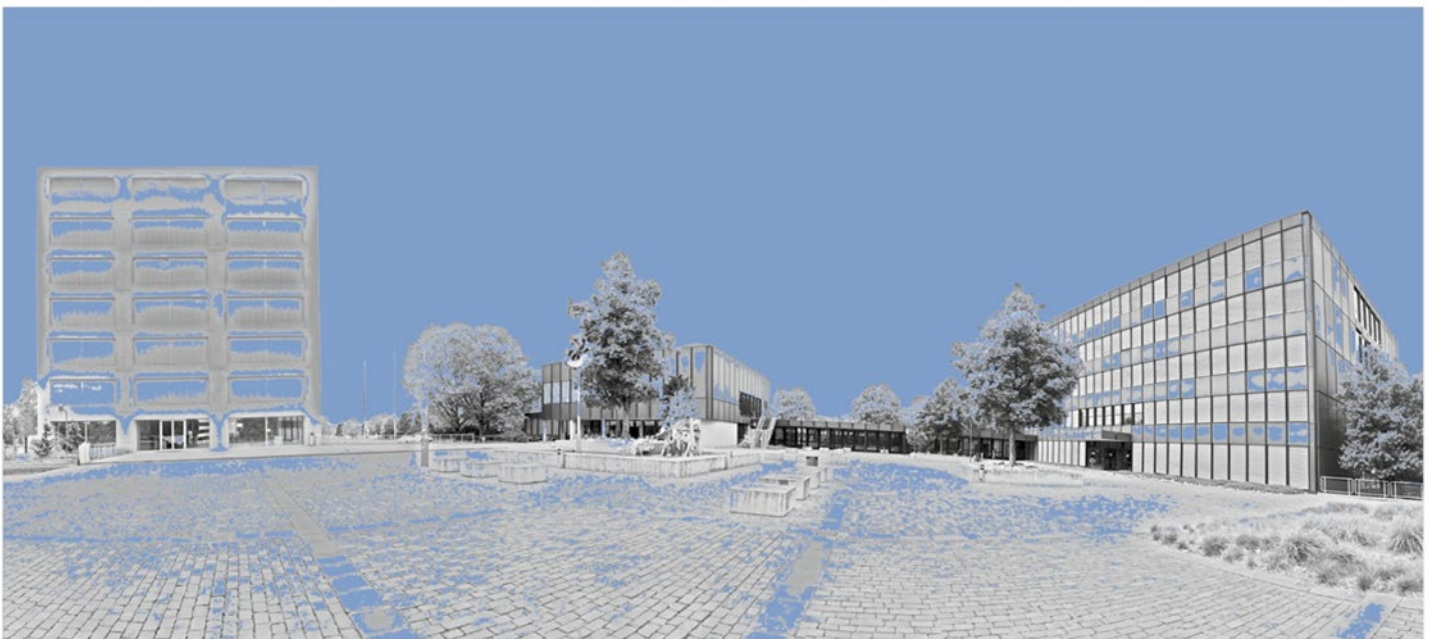


# Informationen Prüfungsvorbereitungskurs für die BM2

## Schuljahr 2024-2025



## Inhaltsverzeichnis

1. Kurzportrait BM Langenthal.....	2
2. Prüfungsvorbereitungskurs für die Aufnahmeprüfung BM2.....	3
3. Ziele einer Berufsmaturität .....	4
4. Der Weg an die Fachhochschule / Der Weg nach der BM .....	4
5. Informationen / Anmeldeunterlagen.....	5

## 1. Kurzportrait BM Langenthal

Die Berufsmaturitätsschule Langenthal ist eine eigenständige Abteilung der Berufsfachschule Langenthal und Teil des Bildungszentrums Langenthal. Als einzige Schule im Kanton Bern führen wir Berufsmaturitätsklassen in den Hauptrichtungen Technik, Architektur, Life Sciences, Wirtschaft und Dienstleistung sowie Gesundheit und Soziales. Der Zusammenschluss bringt Vorteile und ist für Lernende, Lehrpersonen und Verwaltung befruchtend.

Die Berufsfachschule Langenthal ist eine mittelgrosse Schule mit ca. 2500 Lernenden und etwa 160 Lehrpersonen. Wir legen Wert auf eine übersichtliche Organisation, auf eine persönliche Betreuung der Lernenden und auf enge und konstruktive Beziehungen zur Wirtschaft in den Regionen Oberaargau und Emmental.



### Unsere Stärken

- Persönlich, individuell und übersichtlich
- Hoher Qualitätsstandard mit ISO- und Eduqua-Zertifizierung
- Moderne Lehrmittel und Infrastruktur
- Studientage mit individuell wählbarem Schwerpunktbereich
- Gezielte Prüfungsvorbereitung
- Optimale Erreichbarkeit mit öffentlichen und privaten Verkehrsmitteln
- Hohe Erfolgsquote und grosse Zufriedenheit der Absolventen

## 2. Prüfungsvorbereitungskurs für die Aufnahmeprüfung BM2

### Grundsätzliches

- Der Prüfungsvorbereitungskurs bereitet auf die Aufnahmeprüfung BM2 alle Richtungen, ohne Typ Wirtschaft, in der Berufsfachschule Langenthal vor.
- Er ist für all jene gedacht, die sich nicht selbstständig auf die Aufnahmeprüfung vorbereiten wollen oder die zu grosse Wissenslücken aufweisen. Er hilft, in den Prüfungsfächern das Wissen aufzufrischen oder neu zu erarbeiten.
- Der Prüfungsstoff für die Aufnahme in die BM2 alle Richtungen, ohne Typ Wirtschaft, richtet sich nach dem Lehrplan für die Sekundarstufe I auf Sekundarschulniveau inkl. Mittelschulvorbereitung bis und mit dem ersten Semester des 9. Schuljahres im deutschsprachigen Raum des Kantons Bern.
- Für die Prüfungsvorbereitung reicht es nicht aus, nur diesen Kurs zu besuchen. Zusätzliche Übungen zu Hause sind zwingend erforderlich.

### Unterricht

Je 12 Lektionen Mathematik, Französisch, Englisch und Deutsch

### Unterrichtsdaten

Monat	Daten
<b>Oktober 2024</b>	22., 29.
<b>November 2024</b>	05., 12., 19., 26.
<b>Dezember 2024</b>	03., 10., 17.
<b>Januar 2025</b>	07., 21.
<b>Februar 2025</b>	04.

### Stundenplan

Zeit	Fach
17.50 - 18.35 Uhr	Mathematik
18.40 - 19.25 Uhr	Französisch A2
19.30 - 20.15 Uhr	Englisch A2
20.20 - 21.05 Uhr	Deutsch

Die Reihenfolge der Fächer kann noch ändern.

### Anmeldefrist

Freitag, 20. September 2024

### Kosten

Die Schulgebühr für den Prüfungsvorbereitungskurs beträgt CHF 750.00 exkl. Lehrmittel bei einer Teilnehmerzahl von mindestens 12 Personen.

### 3. Ziele einer Berufsmaturität

- Eine Berufsmaturität BM bildet die attraktive Alternative zur gymnasialen Matur. Sie ermöglicht den prüfungsfreien Zutritt zu den Fachhochschulen. Sie schafft aber auch günstige Voraussetzungen für den Besuch von Höheren Fachschulen oder den Einstieg in die Lehrpersonenbildung.
- Die Kombination einer guten fachlichen, berufspraktischen Ausbildung durch das Erlernen eines Berufes mit dem Abschluss einer erweiterten Allgemeinbildung durch die Berufsmaturität führen dazu, dass ihnen eine Vielzahl von gefragten Ausbildungszielen offen stehen.

### 4. Der Weg an die Fachhochschule / Der Weg nach der BM

<b>Universität, ETH</b> (Bachelor, Master)		<b>Päd. Hochschule</b> Lehrpersonenbildung (mit Aufnahmeprüfung)
<b>Fachhochschule</b> Bachelor 3 Jahre Master 5 Jahre	<b>Passerelle</b> 1 Jahr	
Mit dem Erlangen des Berufsmaturitätsausweis haben Sie die Möglichkeit weitergehende Schulen zu besuchen.		
<b>BM2</b> 2 oder 4 Semester		<b>BM1</b>
3- oder 4-jährige Lehre		

#### Erklärungen

BM1	Erwerb der BM während der Lehre
BM2	Erwerb der BM nach der Lehre
Passerelle	ermöglicht den Universitätszugang für Berufsmaturanden
Bachelor/Master	akademische Grade

## 5. Informationen / Anmeldeunterlagen

Die Schule ist optimal mit öffentlichen und privaten Verkehrsmitteln erreichbar und verfügt über eine Mensa sowie eine Bibliothek.



### Anmeldung

Anmeldeunterlagen und weitere Informationen zur BM finden Sie auf unserer Homepage [www.bfsl.ch](http://www.bfsl.ch).